



SURYAELEKTRINDOSWASTIKA.COM

PT. SURYA ELEKTRINDO SWASTIKA

Manufacture Cable Tray merk "SES"

PRODUK & CATALOG MERK SES



MANUFACTURE CABLE TRAY & LADDER MERK SES

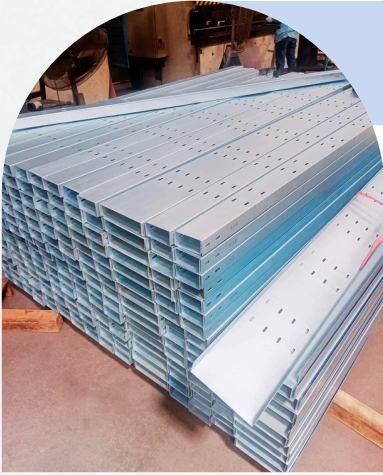
PT Surya Elektrindo Swastika (SES) komitmen untuk menyediakan cable tray dan ladder berkualitas tinggi bagi berbagai sektor industri, SES terus mengedepankan inovasi dan ketepatan dalam setiap produk yang dihasilkan. Sebagai produsen kabel tray dan ladder, merek SES telah dipercaya oleh banyak perusahaan besar dan kecil untuk memenuhi kebutuhan infrastruktur listrik dan sistem distribusi energi.

SES tidak hanya mengutamakan kualitas bahan baku yang digunakan, tetapi juga proses produksi yang canggih dan terstandarisasi untuk memastikan setiap produk yang keluar memenuhi standar internasional.

Dengan pengalaman yang luas dan dedikasi terhadap kepuasan pelanggan, PT Surya Elektrindo Swastika (SES) terus berkomitmen untuk menjadi mitra terpercaya dalam penyediaan produk kabel tray dan ladder yang handal, aman, dan efisien.

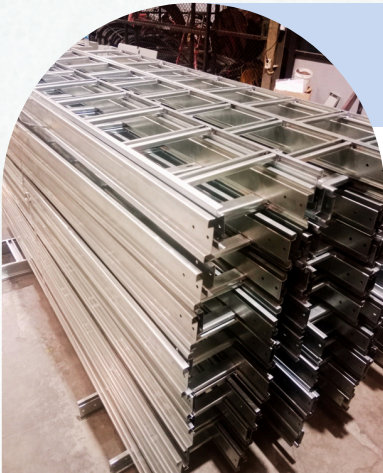
OUR PRODUCT

PT Surya Elektrindo Swastika (SES) merupakan perusahaan yang khususkan diri dalam manufaktur sistem pendukung kabel, termasuk Cable Tray, Cable Ladder, dan Cable Duct dengan merek "SES". Produk-produk ini dirancang untuk memenuhi kebutuhan instalasi listrik dan mekanikal di berbagai sektor industri, komersial, dan infrastruktur.



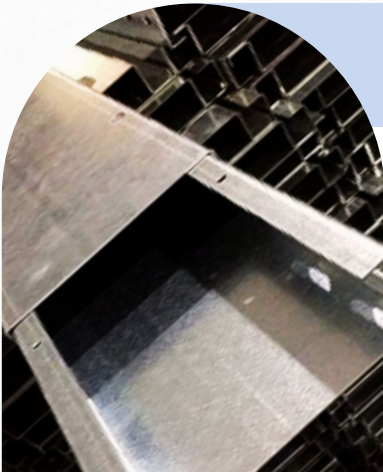
CABLE TRAY

Cable Tray Perforated adalah jenis cable tray yang memiliki lubang-lubang kecil di sepanjang permukaan tray-nya. Lubang ini dirancang untuk memberikan ventilasi yang lebih baik, mengurangi akumulasi panas pada kabel, dan mempermudah instalasi kabel, terutama pada kabel yang lebih besar dan lebih berat. Jenis tray ini sering digunakan dalam berbagai aplikasi, terutama di lingkungan yang membutuhkan sirkulasi udara yang baik, seperti di pabrik, gedung komersial, atau fasilitas industri.



LADDER

Cable ladder adalah jenis cable tray yang memiliki struktur berbentuk tangga dengan dua sisi paralel yang dihubungkan oleh beberapa batang atau "tangga" yang melintang di antara kedua sisi tersebut. Desain ini memungkinkan kabel-kabel diletakkan dengan cara yang lebih terorganisir dan aman. Cable ladder banyak digunakan di industri, pabrik, gedung komersial, dan proyek-proyek besar lainnya yang membutuhkan sistem kabel yang kuat, aman, dan efisien.



CABLE DUCT

Duct tray adalah sistem saluran kabel yang digunakan untuk menyalurkan dan melindungi kabel dalam instalasi listrik atau komunikasi. Duct tray sering kali terbuat dari bahan logam atau plastik yang kokoh dan dirancang untuk mengorganisir kabel secara rapi sambil memberikan perlindungan terhadap kerusakan mekanis, cuaca, atau bahaya lainnya.

Material

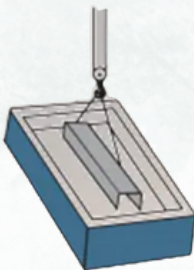
BAJA (SPCC BLACK DAN SPHC)

Baja Hot Rolled Mill (SPHC) adalah pilihan material yang kokoh dan handal, terutama untuk aplikasi yang memerlukan kekuatan dan ketahanan tinggi. Baja ini dihasilkan melalui proses penggulangan panas, yang memberikan karakteristik material yang solid dan tahan lama. Namun, produk baja SPHC perlu dilapisi dengan bahan khusus untuk meningkatkan ketahanannya terhadap korosi.

Dua metode pelapisan yang paling umum digunakan untuk baja SPHC adalah: Hot Dip Galvanizing & Electroplating. Kedua metode ini menggunakan material berbasis seng untuk meningkatkan ketahanan terhadap korosi dan memperpanjang masa pakai produk baja SPHC, memastikan bahwa produk tetap kuat dan berfungsi dengan baik dalam jangka waktu yang lama, bahkan dalam kondisi yang menantang.

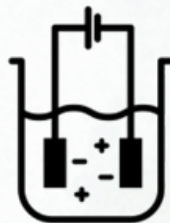
Process Finishing

HOT DIP GALVANIZING



Proses ini melibatkan perendaman baja dalam seng cair pada suhu tinggi, sehingga membentuk lapisan seng yang kuat di permukaan baja. Lapisan seng ini memberikan perlindungan ekstra terhadap korosi, menjadikannya ideal untuk penggunaan di lingkungan yang lembap atau di luar ruangan, seperti instalasi di industri atau bangunan yang terpapar cuaca ekstrem.

ELECTROPLATING



Proses pelapisan ini menggunakan arus listrik untuk mengendapkan lapisan seng pada permukaan baja. Meskipun lapisan ini cenderung lebih tipis dibandingkan hot dip galvanizing, electroplating tetap memberikan perlindungan terhadap korosi dan sering digunakan untuk aplikasi yang lebih rendah atau ketika lapisan halus diperlukan.

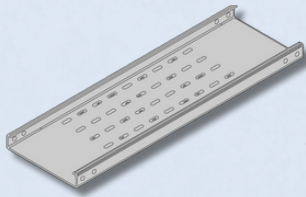
POWDER COATING



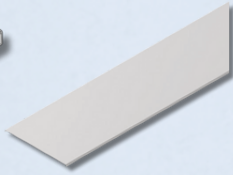
Metode pelapisan permukaan yang menggunakan bubuk cat (powder) yang diterapkan pada permukaan material untuk memberikan lapisan pelindung yang tahan lama, kuat, dan tahan terhadap berbagai kondisi lingkungan. Proses ini sering digunakan pada produk logam, seperti kabel tray, furnitur, dan peralatan industri.



CALBE TRAY



Tray tipe C



Cover Tray tipe C

Spesifikasi :

Ketebalan plat : 1,2 mm ; 1,5 mm ; 1,8 mm ; 2 mm

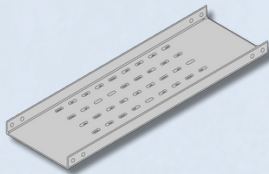
Ukuran panjang : 2.400 mm & 3.000 mm

Lebar plat : 50 mm sampai 1.000 mm

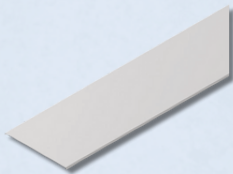
Tinggi Plat : 50 mm & 100 mm

Material : SPCC Black

Finishing : Electro Galvanize (OCP), Hot dip Galvanisze & Powder Coating



Tray tipe U



Cover Tray tipe U

Spesifikasi :

Ketebalan plat : 1,2 mm ; 1,5 mm ; 1,8 mm ; 2 mm

Ukuran panjang : 2.400 mm & 3.000 mm

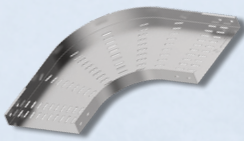
Lebar plat : 50 mm sampai 1.000 mm

Tinggi Plat : 50 mm & 100 mm

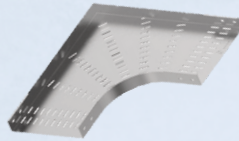
Material : SPCC Black

Finishing : Electro Galvanize (OCP), Hot dip Galvanisze & Powder Coating

ASESORIS CALBE TRAY



Horizontal Elbow Tray



Horizontal Bend Tray

Spesifikasi :

Ketebalan plat : 1,2 mm ; 1,5 mm ; 1,8 mm ; 2 mm

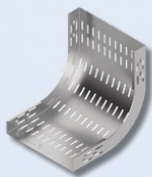
Radius : 300 mm. Kemiringan : 90 derajat

Lebar plat : 50 mm sampai 1.000 mm

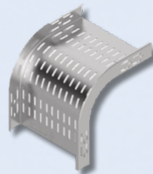
Tinggi Plat : 50 mm & 100 mm

Material : SPCC Black

Finishing : Electro Galvanize (OCP), Hot dip Galvanisze & Powder Coating



Inside Riser Tray



Outside Riser Tray

Spesifikasi :

Ketebalan plat : 1,2 mm ; 1,5 mm ; 1,8 mm ; 2 mm

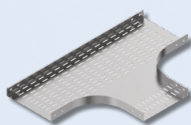
Radius : 300 mm. Kemiringan : 90 derajat

Lebar plat : 50 mm sampai 1.000 mm

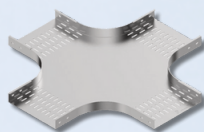
Tinggi Plat : 50 mm & 100 mm

Material : SPCC Black

Finishing : Electro Galvanize (OCP), Hot dip Galvanisze & Powder Coating



Tee Tray



Cross Tray

Spesifikasi :

Ketebalan plat : 1,2 mm ; 1,5 mm ; 1,8 mm ; 2 mm

Radius : 300 mm. Kemiringan : 90 derajat

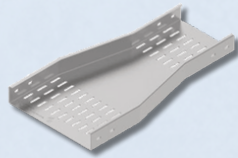
Lebar plat : 50 mm sampai 1.000 mm

Tinggi Plat : 50 mm & 100 mm

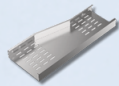
Material : SPCC Black

Finishing : Electro Galvanize (OCP), Hot dip Galvanisze & Powder Coating

ASESORIS CALBE TRAY



Reducer Tray



Left Reducer Tray



Right Reducer Tray

Spesifikasi :

Ketebalan plat : 1,2 mm ; 1,5 mm ; 1,8 mm ; 2 mm

Panjang : 600 mm

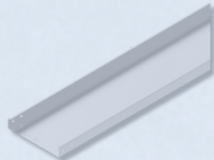
Lebar plat : 50 mm sampai 1.000 mm

Tinggi Plat : 50 mm & 100 mm

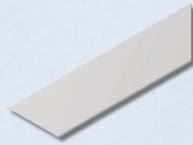
Material : SPCC Black

Finishing : Electro Galvanize (OCP), Hot dip Galvanisze & Powder Coating

DUCT TRAY



Duct Tray



Cover Tray tipe U

Spesifikasi :

Ketebalan plat : 1,2 mm ; 1,5 mm ; 1,8 mm ; 2 mm

Ukuran panjang : 2.400 mm & 3.000 mm

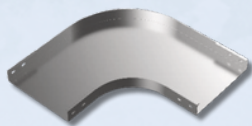
Lebar plat : 50 mm sampai 1.000 mm

Tinggi Plat : 50 mm & 100 mm

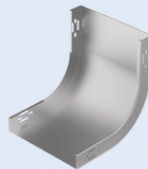
Material : SPCC Black

Finishing : Electro Galvanize (OCP), Hot dip Galvanisze & Powder Coating

ASESORIS DUCT TRAY



Duct Elbow Tray



Inside Riser Duct Tray

Spesifikasi :

Ketebalan plat : 1,2 mm ; 1,5 mm ; 1,8 mm ; 2 mm

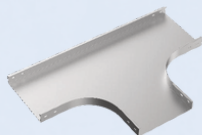
Radius : 300 mm. Kemiringan : 90 derajat

Lebar plat : 50 mm sampai 1.000 mm

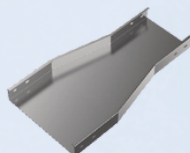
Tinggi Plat : 50 mm & 100 mm

Material : SPCC Black

Finishing : Electro Galvanize (OCP), Hot dip Galvanisze & Powder Coating



Tee Duct



Reducer Duct

Spesifikasi :

Ketebalan plat : 1,2 mm ; 1,5 mm ; 1,8 mm ; 2 mm

Radius : 300 mm. Kemiringan : 90 derajat

Lebar plat : 50 mm sampai 1.000 mm

Tinggi Plat : 50 mm & 100 mm

Material : SPCC Black

Finishing : Electro Galvanize (OCP), Hot dip Galvanisze & Powder Coating



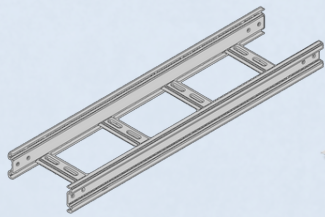


Proses pembuatan Tray & Ladder

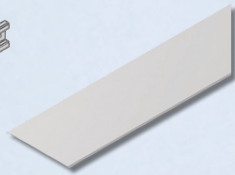
Proses pembuatan cable tray dan ladder di mulai dari lempengan plat baja, dibending, pembentukan dan sampai jadi dilakukan di workshop PT Surya Elektrindo swastika



LADDER TRAY



Ladder tipe W



Cover ladder tipe W

Spesifikasi :

Ketebalan plat : 1,2 mm ; 1,5 mm ; 1,8 mm ; 2 mm

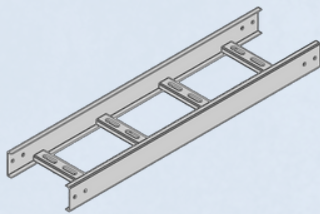
Ukuran panjang : 2.400 mm & 3.000 mm

Lebar plat : 50 mm sampai 1.000 mm

Tinggi Plat : 50 mm & 100 mm

Material : SPCC Black

Finishing : Electro Galvanize (OCP), Hot dip Galvanisze & Powder Coating



Ladder tipe C



Cover Ladder tipe C

Spesifikasi :

Ketebalan plat : 1,2 mm ; 1,5 mm ; 1,8 mm ; 2 mm

Ukuran panjang : 2.400 mm & 3.000 mm

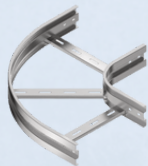
Lebar plat : 50 mm sampai 1.000 mm

Tinggi Plat : 50 mm & 100 mm

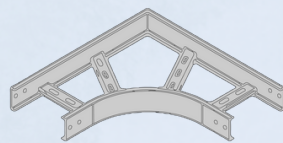
Material : SPCC Black

Finishing : Electro Galvanize (OCP), Hot dip Galvanisze & Powder Coating

ASESORIS LADDER TRAY



Elbow Ladder Tray



Bend Ladder Tray

Spesifikasi :

Ketebalan plat : 1,2 mm ; 1,5 mm ; 1,8 mm ; 2 mm

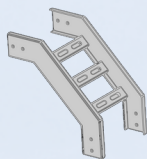
Radius : 300 mm. Kemiringan : 90 derajat

Lebar plat : 50 mm sampai 1.000 mm

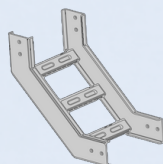
Tinggi Plat : 50 mm & 100 mm

Material : SPCC Black

Finishing : Electro Galvanize (OCP), Hot dip Galvanisze & Powder Coating



Inside Riser Tray



Outside Riser Tray

Spesifikasi :

Ketebalan plat : 1,2 mm ; 1,5 mm ; 1,8 mm ; 2 mm

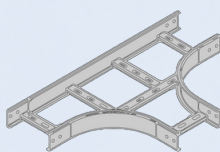
Radius : 300 mm. Kemiringan : 90 derajat

Lebar plat : 50 mm sampai 1.000 mm

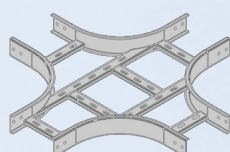
Tinggi Plat : 50 mm & 100 mm

Material : SPCC Black

Finishing : Electro Galvanize (OCP), Hot dip Galvanisze & Powder Coating



Tee Tray



Cross Tray

Spesifikasi :

Ketebalan plat : 1,2 mm ; 1,5 mm ; 1,8 mm ; 2 mm

Radius : 300 mm. Kemiringan : 90 derajat

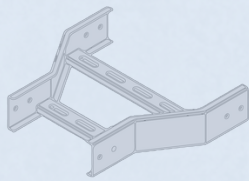
Lebar plat : 50 mm sampai 1.000 mm

Tinggi Plat : 50 mm & 100 mm

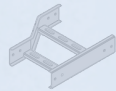
Material : SPCC Black

Finishing : Electro Galvanize (OCP), Hot dip Galvanisze & Powder Coating

Aesoris Ladder



Reducer Tray



Left Reducer Tray



Right Reducer Tray

Spesifikasi :

Ketebalan plat : 1,2 mm ; 1,5 mm ; 1,8 mm ; 2 mm

Panjang : 600 mm

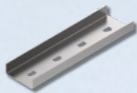
Lebar plat : 50 mm sampai 1.000 mm

Tinggi Plat : 50 mm & 100 mm

Material : SPCC Black

Finishing : Electro Galvanize (OCP), Hot dip Galvanize & Powder Coating

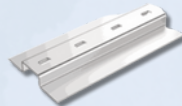
Aesoris



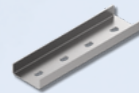
Jointing tray tipe C



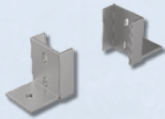
Jointing tray tipe u



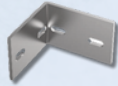
Jointing ladde tipe w



Jointing ladder tipe C



Stand Plate



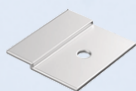
Angle Connector



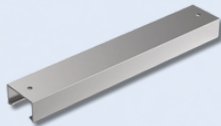
Bracket Mounting



Wall Bracket



Hold Down Clip



Hanger Beam



Hanger Clevis



Hold Down Clamp



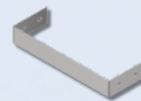
Cover Clip



Cover Clamp



Joggled Plate



End Plate



GALLERY







 **Kementerian Perindustrian**
REPUBLIK INDONESIA

TANDA SAH CAPAIAN TINGKAT KOMPONEN DALAM NEGERI

Sesuai dengan Peraturan Menteri Perindustrian No. 16/M-IND/PER/2/2011 tentang Ketentuan dan Tata Cara Penghitungan Tingkat Komponen Dalam Negeri, hasil verifikasi atas capaian Tingkat Komponen Dalam Negeri (TKDN) adalah sebagai berikut:

Jenis Produk	:	Cable Tray
Tipe	:	Cable Tray
Spesifikasi	:	Dimensi Tinggi 600 s/d 2000 mm; Panjang 400 s/d 800 mm; Lebar 200 s/d 800 mm;
Kode HS	:	73269099
Merk	:	SES
Nilai TKDN	:	37,14%
Terbilang	:	Tiga puluh tujuh koma satu empat persen
Standard Produk	:	-
Sertifikat Produk	:	-
No. Laporan	:	TKDN - 1611 - 2303322

yang telah ditandatangani oleh Kementerian Perindustrian dan berlaku 3 tahun terhitung sejak tanggal tanda sah,

diberikan kepada:

Nama Perusahaan	:	PT. Surya Elektrindo Swastika
Alamat	:	Pergudangan Tritan Taman Blok C5-C6 Jl. Sawunggaling Jemundo, Kec. Taman, Kab. Sidoarjo, Provinsi Jawa Timur
NPWP	:	66.659.652.3-609.000
Jenis Industri	:	Industri Barang Logam Lainnya YTDL (KBLI: 25999)
No. Tanda Sah	:	8163/SJ-IND.8/TKDN/9/2023

Jakarta, 13 September 2023

Kepala Pusat Peningkatan Penggunaan Produk Dalam Negeri


Nila Kumalasari



#51482





Contact

PT. SURYA ELEKTRINDO SWASTIKA (SES)

Pergudangan Tritan Taman Blok C5 – C6
Jl. Sawunggaling Kletek, Taman, Sidoarjo, Indonesia
Telp : (031) 5820 9524, WA : 0852-3457-8886
E-mail 01 : marketing@suryaelektrindoswastika.com
E-mail 02 : surya.ses@gmail.com
Contact Person (CP) :
0812-2291-4800 (Marketing-Idham)
0812-2699-0800 (Marketing-Adhi)

SURYAELEKTRINDOSWASTIKA.COM

